



滨海居

雅典海滨

地区环境

尼亚科斯基基金会文化中心（SNFCC）是由著名建筑师Renzo Piano设计的全新文化建筑项目。位于海滨最优越的地理位置，远望整个雅典市中心景观。现代化的文化中心建筑裹设有国家图书馆和国家歌剧厅，重新打造雅典海滨的整个面貌。

尼亚科斯公园提供无尽的娱乐选择，孩子们可以在创新设计的游乐场玩耍，或探索附近的圆形迷宫；客人都可以在专门设计的休息区休息，也可以在这里休闲地散步，锻炼或参加音乐会，展览以及各种其他活动，如嘉年华，电影放映，歌剧和芭蕾舞表演。



滨海居

滨海居楼高4层，共提供9套公寓。

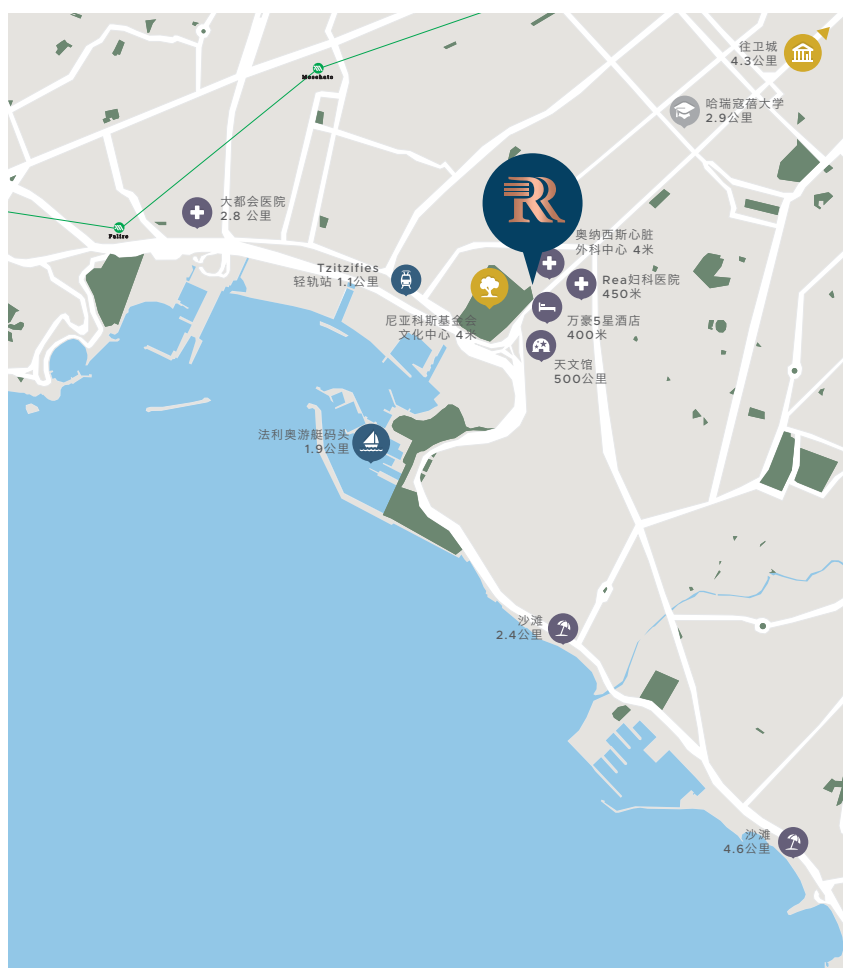
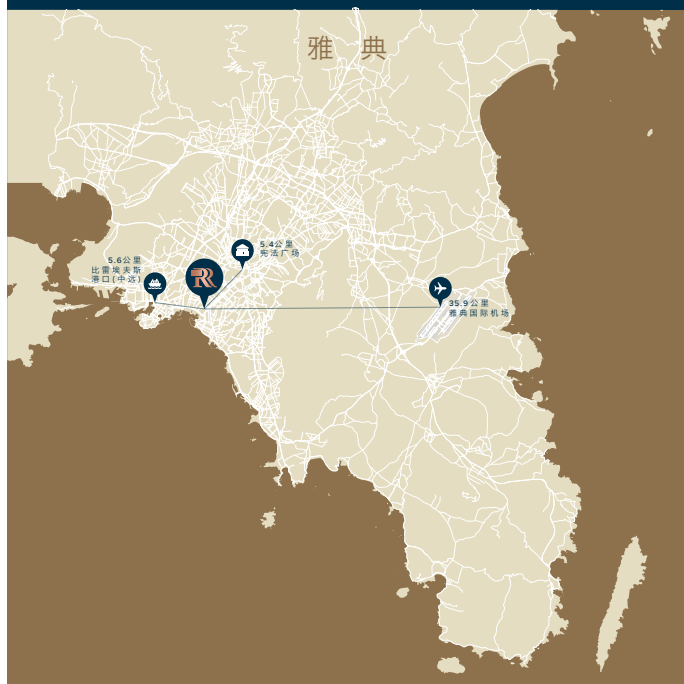
- ❖ 两卧和三卧复式公寓，各一套位于地面和夹层，并设大阳台。
- ❖ 两卧公寓，共四套位于一楼和二楼，并设有阳台。
- ❖ 两卧复式公寓，共三套位于三楼和四楼，并设有大阳台。

滨海居的所有公寓均铺设了木地板，定制的意大利厨房都配上高品质的镀铬水龙头和不锈钢水槽，浴室则铺设了意大利瓷砖。项目安全性高，都配备可视对讲系统。



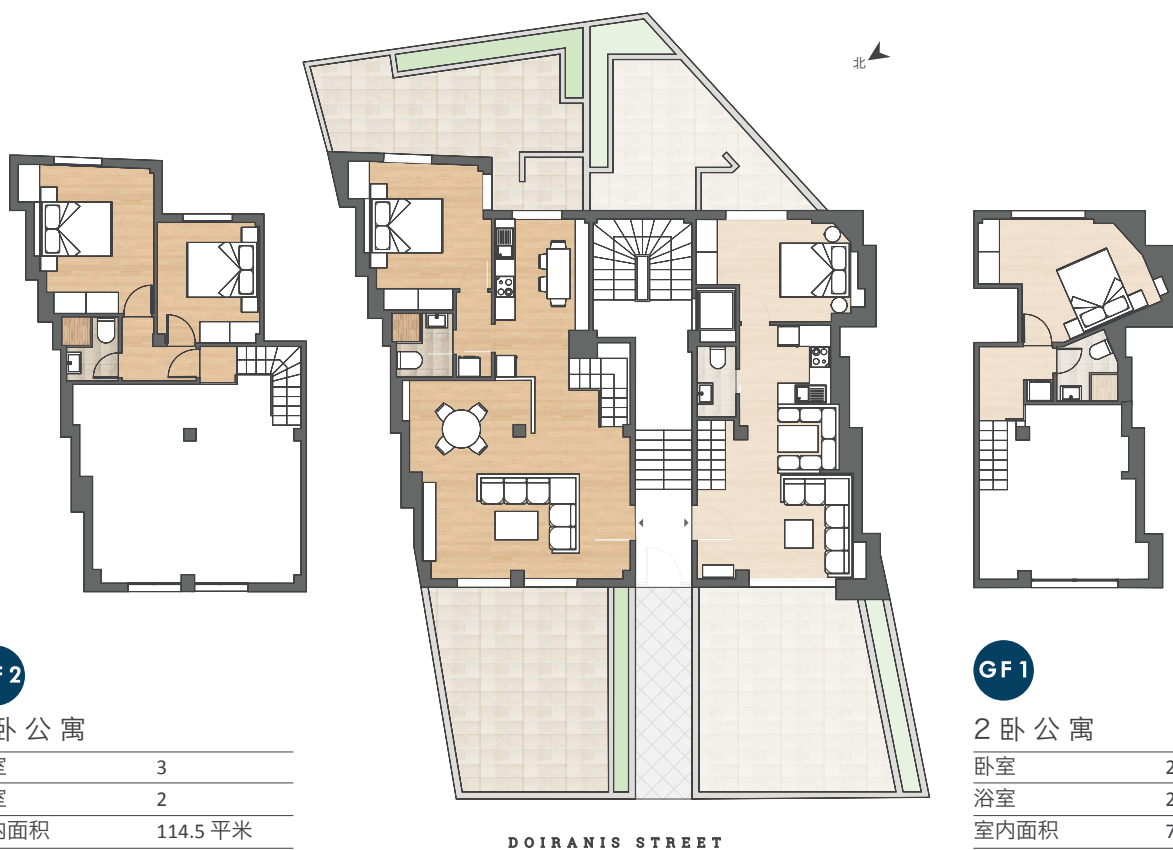
优越的地理位置

滨海居坐落在交通便利的黄金地段，交通四通八达，提供前往整个雅典的便捷连接。





花园复式 地面 & 夹层



GF2

3 卧 公 寓

卧室	3
浴室	2
室内面积	114.5 平米
花园	65 平米
总面积	179.5 平米

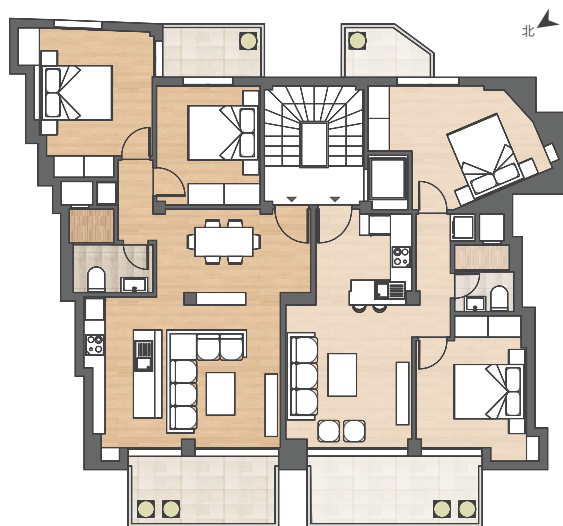
GF1

2 卧 公 寓

卧室	2
浴室	2 (1WC)
室内面积	75 平米
花园	59 平米
总面积	134 平米



公寓 1 楼 - 2 楼



A2 B2

2 卧 公 寓

卧室	2
浴室	1
室内面积	75.3 平米
阳台	12.8 平米
总面积	88.1 平米

A1 B1

2 卧 公 寓

卧室	2
浴室	1
室内面积	64.05 平米
阳台	13.3 平米
总面积	77.35 平米



复式 3楼 & 4楼

CD2

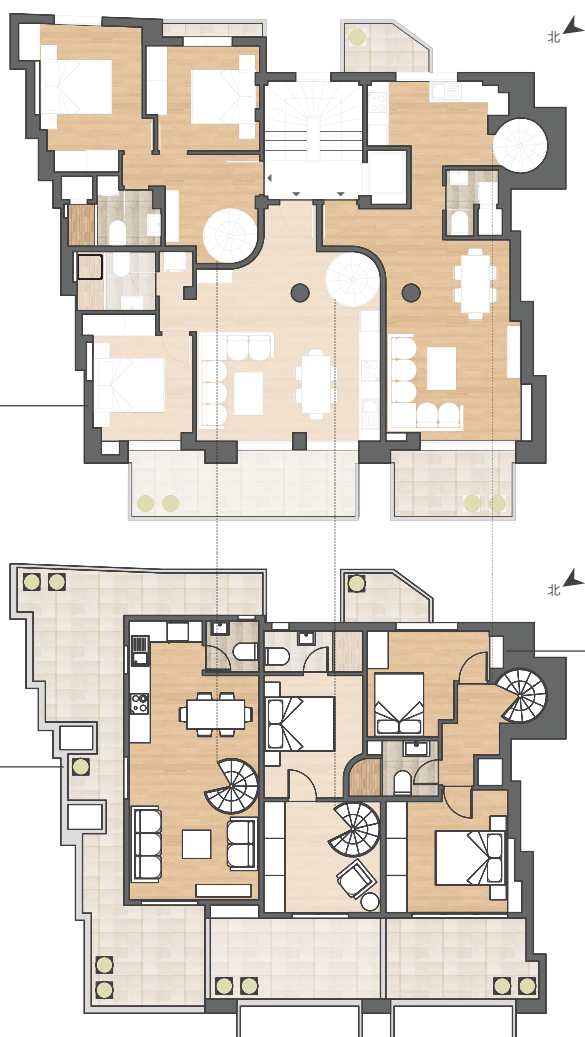
2卧复式

卧室	2
浴室	2
室内面积	78.75 平米
阳台	27.15 平米
总面积	105.9 平米

CD3

2卧复式

卧室	2
浴室	2 (1WC)
室内面积	72.8 平米
阳台	39.8 平米
总面积	112.6 平米



CD1

2卧复式

卧室	2
浴室	2 (1WC)
室内面积	85.9 平米
阳台	26.55 平米
总面积	112.45 平米



滨海居



单元摘要

单元号	楼层	类型	卧室	浴室	总面积(平米)	室内面积(平米)	阳台(平米)
GF1	地面 & 夹层	花园复式	2	2 (1WC)	134	75	59 (花园)
GF2	地面 & 夹层	花园复式	3	2	179.5	114.5	65 (花园)
A1	1楼	公寓	2	1	77.35	64.05	13.3
A2	1楼	公寓	2	1	88.1	75.3	12.8
B1	2楼	公寓	2	1	77.35	64.05	13.3
B2	2楼	公寓	2	1	88.1	75.3	12.8
CD1	3 & 4楼	复式	2	2 (1WC)	112.45	85.9	26.55
CD2	3 & 4楼	复式	2	2	105.9	78.75	27.15
CD3	3 & 4楼	复式	2	2 (1WC)	112.6	72.8	39.8

*转让税 (3.09%)

*请注意：以上所有楼面面积有待房产交付后确认。
因此，购买者必须实地考察，以核实所提供的任何资讯。所有尺寸都在正负5%之内。



MIBS

GROUP

✉ info@mibsgroup.com

☎ +30 210 3241 740

🏠 Xenofontos 14, 10557 Athens, Greece

💻 www.mibsgroup.com