



御 蓝 居 2 期

雅 典 海 滨

地区环境

格利法达，一个拥有独特地理位置的地区，在公共空间配合大自然的美景下激发你的新思维，让你真正投入享受生活，释放压力。格利法达位于雅典南部豪华的海滨市郊，距离市中心仅约半小时车程。这里有着美丽的沙滩，米其林星级餐厅和许多高端商店，完美结合了最佳的城市生活和完美的海滨美景。



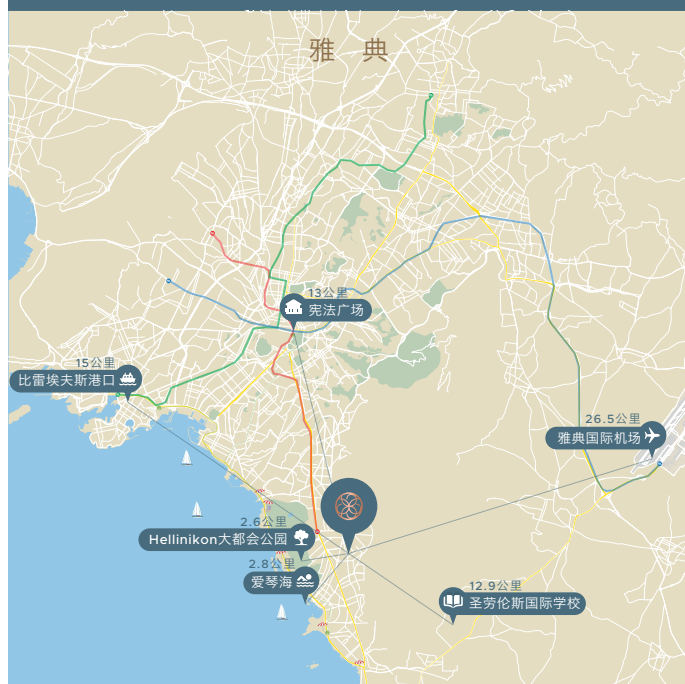
御蓝居 2 期

御蓝居2期共提供**8套2卧公寓**，带有共用的游泳池和能够欣赏全海景的天台花园，为住户提供最优质的生活体验。项目不单止提供了舒适的现代风格，也结合了高等级的建筑规格和高科技。

住户均可使用每套公寓内的私有户外空间，共用的天台花园以及位于地面的共用游泳池。顶楼的住户更可以在私人天台上眺望海景，并可选择安装按摩浴缸，放松身心。

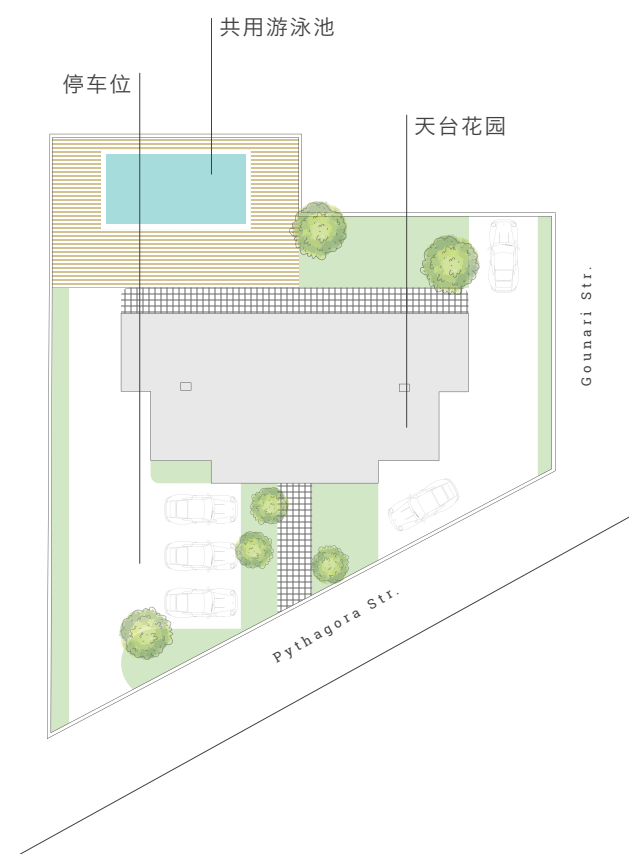
优越的地理位置

御蓝居2期坐落在交通便利的黄金地段，交通四通八达，提供前往整个雅典的便捷连接。





地面





公寓 1楼

公寓 2楼



A1

2 卧 公 寓

卧室	2
浴室	1
室内面积	76 平米
阳台	34 平米
总面积	110 平米

A2

2 卧 公 寓

卧室	2
浴室	1
室内面积	76 平米
阳台	34 平米
总面积	110 平米

B1

2 卧 公 寓

卧室	2
浴室	1
室内面积	69 平米
阳台	22 平米
总面积	91 平米

B2

2 卧 公 寓

卧室	2
浴室	1
室内面积	69 平米
阳台	22 平米
总面积	91 平米



公寓
3楼



公寓
4楼



C1

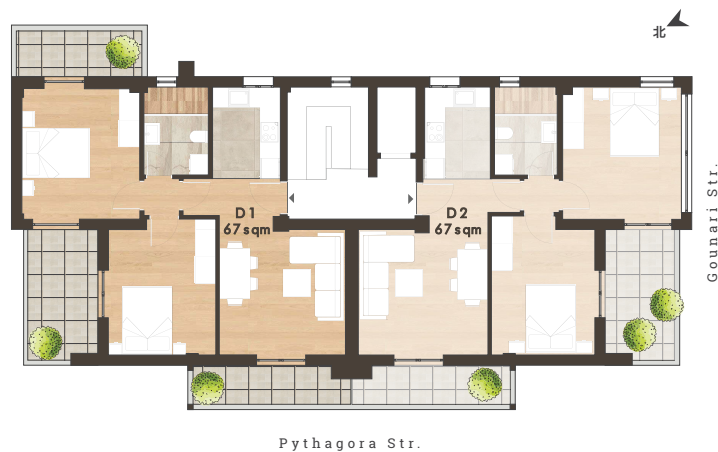
2卧公寓

卧室	2
浴室	1
室内面积	67.5 平米
阳台	24 平米
总面积	91.5 平米

C2

2卧公寓

卧室	2
浴室	1
室内面积	67.5 平米
阳台	24 平米
总面积	91.5 平米



D1

2卧公寓

卧室	2
浴室	1
室内面积	67 平米
阳台	21 平米
私人天台	34 平米
总面积	122 平米

D2

2卧公寓

卧室	2
浴室	1
室内面积	67 平米
阳台	15 平米
私人天台	34 平米
总面积	116 平米



御 蓝 居 2 期

Hellinikon
大都会公园项目

Elliniko
地铁站

高尔夫球
俱乐部

格利法达
沙滩



御蓝居2期虚拟考察

单 元 摘 要

单元号	楼层	类型	卧室	浴室	总面积(平米)	室内面积(平米)	阳台(平米)	花园	停车位	储物间	游泳池
A1	1楼	公寓	2	1	110	76	34	有(共用)	附加收费	没有	有(共用)
A2	1楼	公寓	2	1	110	76	34	有(共用)	附加收费	没有	有(共用)
B1	2楼	公寓	2	1	91	69	22	有(共用)	附加收费	没有	有(共用)
B2	2楼	公寓	2	1	91	69	22	有(共用)	附加收费	没有	有(共用)
C1	3楼	公寓	2	1	91.5	67.5	24	有(共用)	附加收费	没有	有(共用)
C2	3楼	公寓	2	1	91.5	67.5	24	有(共用)	附加收费	没有	有(共用)
D1	4楼	公寓	2	1	122	67	21 + 34 (私人天台)	有(共用)	附加收费	没有	有(共用)
D2	4楼	公寓	2	1	116	67	15 + 34 (私人天台)	有(共用)	附加收费	没有	有(共用)

*交易税 3.09%

*请注意：以上所有楼面面积有待房产交付后确认。
因此，购买者必须实地考察，以核实所提供的任何资讯。所有尺寸都在正负5%之内。



MIBS
GROUP

✉ info@mibsgroup.com

☎ +30 210 3241 740

🏠 Xenofontos 14, 10557 Athens, Greece

💻 www.mibsgroup.com